

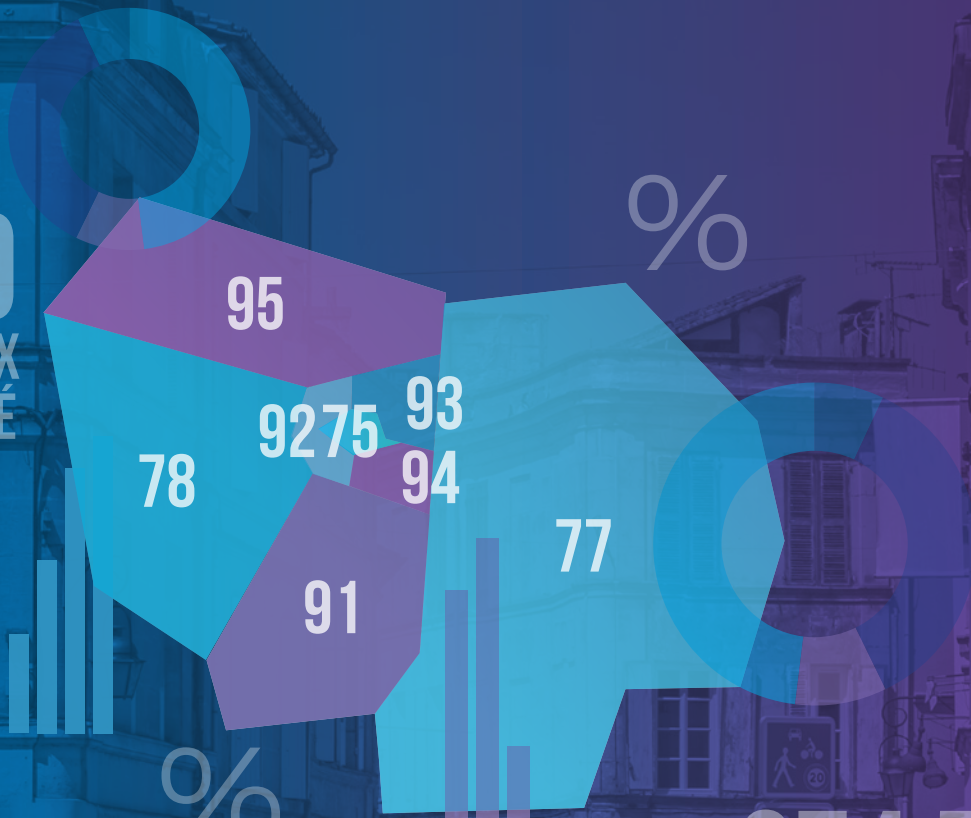


# CHIFFRES CLÉS

## DE L'ARTISANAT FRANCILIEN 2022

Chambre de Métiers et de l'Artisanat d'Île-de-France

**588 000**  
EMPLOIS LOCAUX  
ET DE PROXIMITÉ



**274 565**  
ENTREPRISES  
ARTISANALES



de **Métiers**  
et de l'**Artisanat**

ÎLE-DE-FRANCE



**Francis BUSSIERE**  
Président de la CMA IdF

## L'artisanat est la 1<sup>ère</sup> entreprise d'Île-de-France !

Avec 274 565 entreprises, 588 000 actifs et près de 60 milliards d'euros de chiffres d'affaires générés en 2021, l'artisanat pèse, à lui seul 10% de l'économie francilienne.

L'artisanat est, par nature, un acteur du développement des territoires, créateur d'emplois de proximité non délocalisables. Il contribue aussi concrètement à l'attractivité des centres-villes à travers le service quotidien apporté aux franciliens.

J'aime à rappeler que l'artisanat est une force pour les territoires parce qu'il dispose d'une triple valeur ajoutée. Sur le plan économique, il participe au développement de l'économie et de l'emploi des territoires. Au niveau social, l'artisanat contribue à la qualité de vie des habitants et à l'image des villes. C'est aussi, au niveau environnemental, un acteur-clé car les artisans privilégient, tout naturellement, les circuits courts et le « consommer local ».

Et l'artisanat, ce sont aussi des chiffres qui témoignent d'une formidable dynamique pour nos territoires !

Saviez-vous qu'un tiers des entreprises sont implantées en milieu rural favorisant l'activité économique et l'emploi ?

Connaissez-vous le rôle-clé des artisans dans l'industrie manufacturière où ils représentent 4 entreprises sur 5 assurant la fabrication de « produits finis » pour les grands groupes ou agissant en qualité de sous-traitants essentiels ?

L'artisanat, c'est aussi une formidable opportunité pour les 48 % d'actifs qui souhaitent engager une reconversion professionnelle dans la 1<sup>ère</sup> entreprise de France. Cette année, 15 420 apprentis ont été formés par les artisans franciliens et 11 % prévoient de recruter dans les prochains mois !

Être la 1<sup>ère</sup> entreprise francilienne crée une responsabilité supplémentaire et induit des besoins que nous avons identifiés et auxquels nous veillons à répondre par notre expertise :

- Les artisans ont des besoins structurels en matière d'accompagnement à la digitalisation et à la transition écologique mais aussi à l'évolution de leur mobilité du fait de la ZFE. Les artisans doivent être soutenus dans le cadre de la transmission de leur entreprise ou pour trouver un local adapté.



- Les dirigeants ont aussi des besoins conjoncturels liés à la situation économique francilienne. La crise covid couplée à la hausse des prix pèsent sur le secteur. Ainsi, 53% des entreprises artisanales déclarent avoir perdu du chiffre d'affaires au 1<sup>er</sup> trimestre 2022. Pour 26 % d'entre elles, cette baisse est directement liée à la hausse du prix des matières premières.

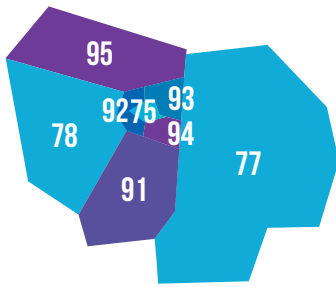
Je vous invite, à travers cette publication, à découvrir le panorama détaillé de l'artisanat en Île-de-France et notre enquête de conjoncture d'avril 2022. Vous pourrez mesurer le rôle essentiel de notre secteur dans les territoires.

**Ensemble, nous pouvons œuvrer pour soutenir les valeurs des artisans : la qualité, l'innovation, et l'excellence !**





# L'ARTISANAT FRANCILIEN, ACTEUR DE L'ATTRACTIVITÉ ET DE L'EMPLOI EN ÎLE-DE FRANCE



Le tissu économique francilien est composé de

**274 565** ENTREPRISES ARTISANALES

Ces entreprises représentent près de

**588 000** EMPLOIS LOCAUX ET DE PROXIMITÉ

**9 500** APPRENTIS

formés au sein de notre CFA multisites

**6 500** PORTEURS DE PROJET, SALARIÉS EN RECONVERSION PROFESSIONNELLE, informés sur la création d'entreprise



**3 500** DIRIGEANTS DE TPE/PME

artisans formés au développement digital, commercial ou à la gestion d'entreprise

**600** ACTIONS D'ACCOMPAGNEMENT des collectivités réalisées

**90** CONVENTIONS de partenariat avec les collectivités territoriales franciliennes dont

**43** avec des collectivités intégrées dans les programmes "Action cœur de ville" ou "Petite ville de demain"



**20 000** PORTEURS DE PROJET accompagnés ou formés à la création/reprise d'entreprise

**2 400** TPE/PME ARTISANALES

accompagnées dans leur développement,

dont **1 834** À LEUR DIGITALISATION



## L'ARTISANAT FRANCILIEN, C'EST AUSSI :



**301 006** SALARIÉS FRANCILIENS

bénéficiant d'un emploi de proximité

**39 800** CRÉATIONS-REPRISES d'entreprises/an

**42 700**

entreprises artisanales dites « stratégiques »

**15 420** APPRENTIS FORMÉS dans l'artisanat



**+ 6%** D'AUGMENTATION D'ENTREPRISES artisanales chaque année depuis 5 ans

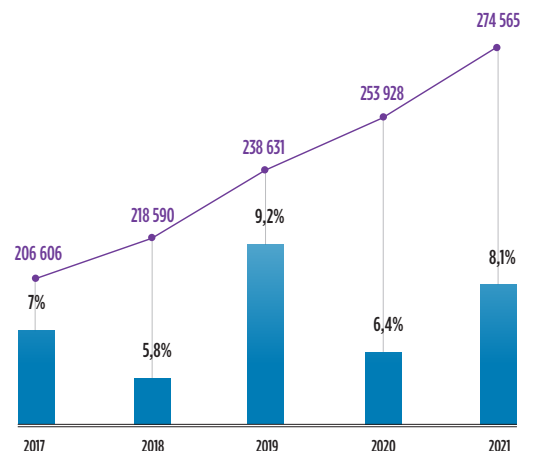
**287 805** DIRIGEANTS DE TPE/PME dont

**65 926** SONT DES FEMMES

**20 465** ENTREPRISES ARTISANALES à transmettre dans les cinq prochaines années

### ÉVOLUTION DU NOMBRE D'ENTREPRISES ARTISANALES SUR 5 ANS

#### VARIATION ANNUELLE

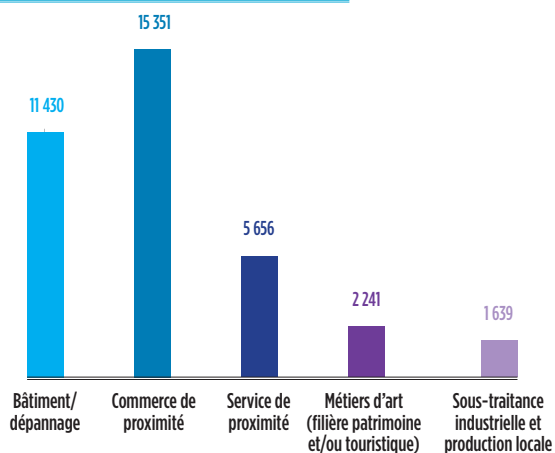


## L'ARTISANAT : DES FILIÈRES STRATÉGIQUES, CRÉATRICES D'EMPLOIS DE PROXIMITÉ

Une TPE/PME STRATÉGIQUE est une entreprise :

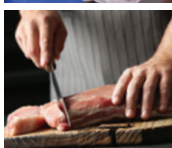
- appartenant à une filière pour laquelle la dynamique de création / destruction induit la **notion de rareté**
- appartenant à une **filière attractive** pour le territoire
- structurante de par son **ancienneté** sur le territoire
- qui crée de l'**emploi de proximité**

## RÉPARTITION DES ENTREPRISES STRATÉGIQUES PAR FILIÈRE



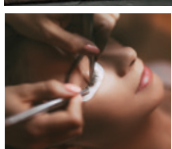
### BÂTIMENT/DÉPANNAGE

**3 439** électriciens,  
**2 588** menuisiers



### COMMERCE DE PROXIMITÉ

**2 155** bouchers-charcutiers,  
**1 770** boulangers-pâtisseries



### SERVICE DE PROXIMITÉ

**6 118** coiffeurs et esthéticiens



### MÉTIERS D'ART

**726** ébénistes,  
**60** potiers-céramistes



### SOUS-TRAITANCE INDUSTRIELLE ET PRODUCTION LOCALE

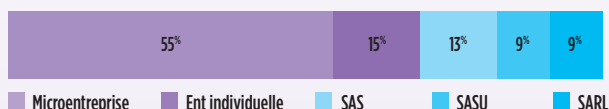
**1 116** dans le travail des métaux  
**11** dans la mécanique industrielle

## L'ARTISANAT : UN SECTEUR ÉCONOMIQUE STRUCTURANT, TÉMOIN DE L'ÉVOLUTION ENTREPRENEURIALE DE LA SOCIÉTÉ

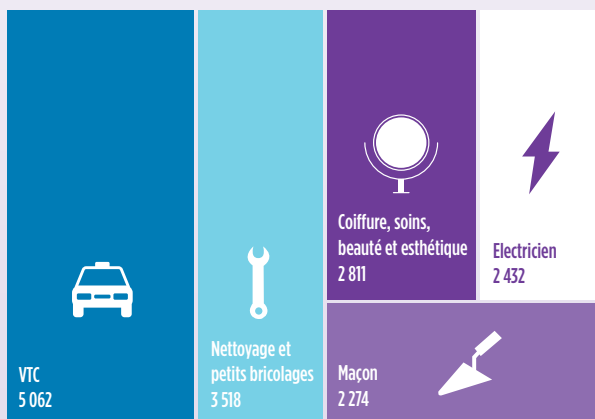
### CRÉATION-REPRISE D'ENTREPRISE

**39 800 créations-reprises**  
**38 ANS** âge moyen du créateur d'entreprise artisanale  
**10 502** femmes soit **26% des créateurs**  
**27 907** hommes soit **74% des créateurs**  
**5 810** créateurs ont **moins de 30 ans**

### FORME JURIDIQUE DES ENTREPRISES CRÉÉES



### TOP 5 DES MÉTIERS DANS LESQUELS IL Y A LE PLUS DE CRÉATIONS D'ENTREPRISES



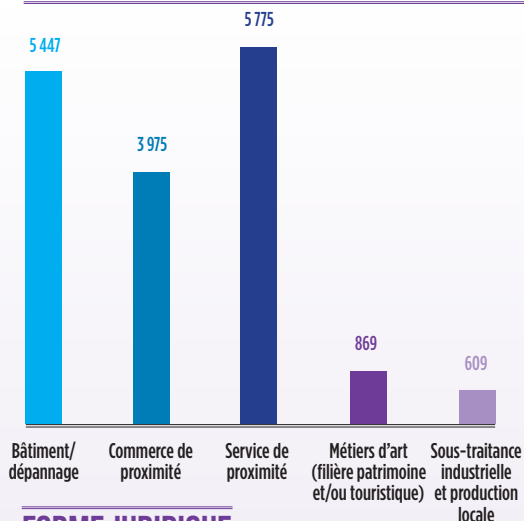
### ► Un top 5 des créations dans l'artisanat, révélateur du contexte social

Les « métiers de la beauté » et le secteur du bâtiment bénéficient d'une forte progression et représentent, dans le même temps, des métiers en tension en raison de leurs difficultés de recrutement.

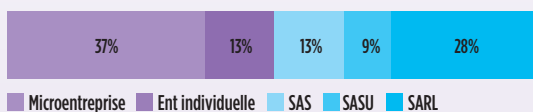
On constate également une importante hausse dans la création d'activités peu qualifiées telles que : VTC, nettoyage et petit bricolage.

Ces secteurs d'activité qui peuvent être à la frontière de l'ubérisation constituent, dans le même temps, de réelles opportunités d'insertion dans l'emploi via la création d'entreprise.

## RÉPARTITION DES ENTREPRISES CRÉÉES EN 2021 PAR FILIÈRE STRATÉGIQUE



## FORME JURIDIQUE



► **63 % des entreprises artisanales franciliennes sont en société ou sous le régime de l'entreprise individuelle.**

Cela signifie que **63%** des artisans ont privilégié un choix de statut pérenne et structurant pour leur projet.

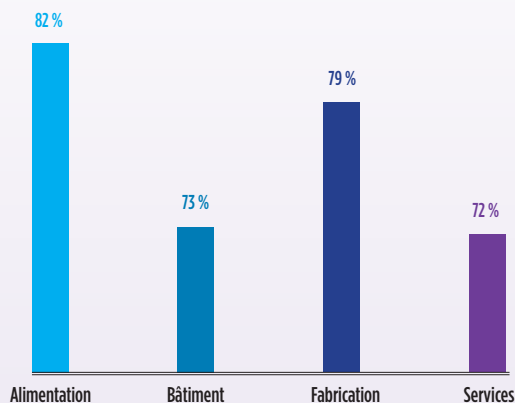
A contrario, **37%** des artisans ont choisi le statut de la micro-entreprise. Souple et agile, ce statut permet aux entrepreneurs de tester leur projet sans prendre de risque. Toutefois, dans la durée, le régime de la micro-entreprise peut s'avérer précaire selon l'activité développée par l'artisan.

## PÉRENNITÉ DES ENTREPRISES : COMPARATIF ENTRE 2017 ET 2021

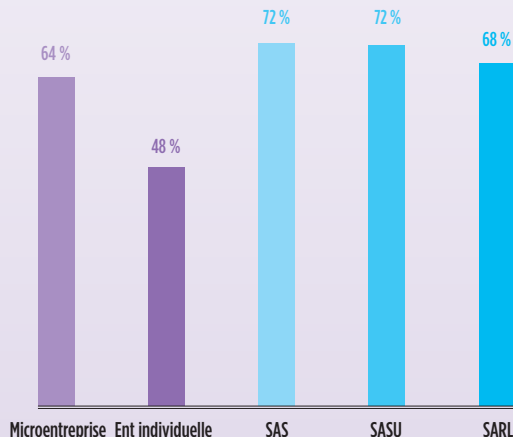
Le taux de survie des **entreprises artisanales** est de **65%**

► **65% des entreprises créées en 2017 sont encore actives au 31 décembre 2021**

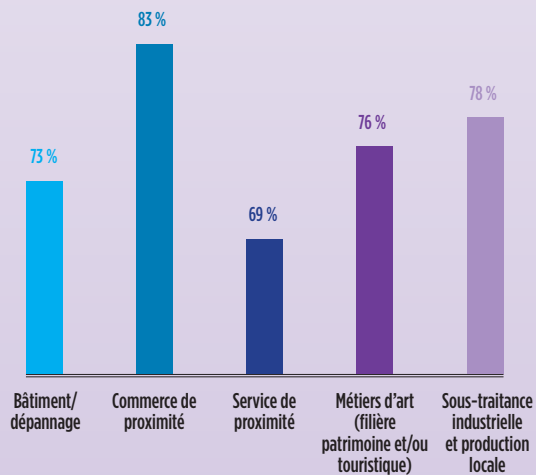
### Taux de survie par secteur



### Taux de survie par forme juridique

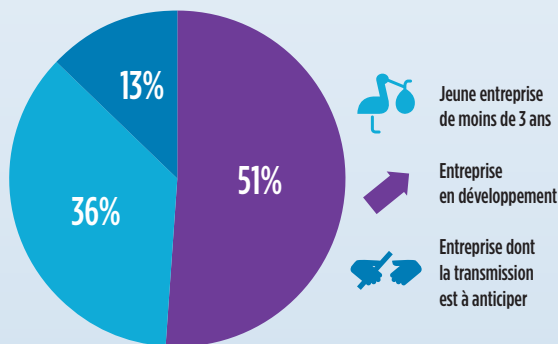


### Taux de survie par filière stratégique



## L'ARTISANAT : UN SECTEUR QUI NÉCESSITE UN SOUTIEN DES POLITIQUES PUBLIQUES DE DÉVELOPPEMENT ÉCONOMIQUE LOCAL

Répartition des entreprises par typologie



► **51%** des entreprises artisanales franciliennes sont considérées comme en développement, dont **6 900** sont des entreprises stratégiques. Elles ont besoin d'appui à la digitalisation, au développement commercial et à la gestion RH.

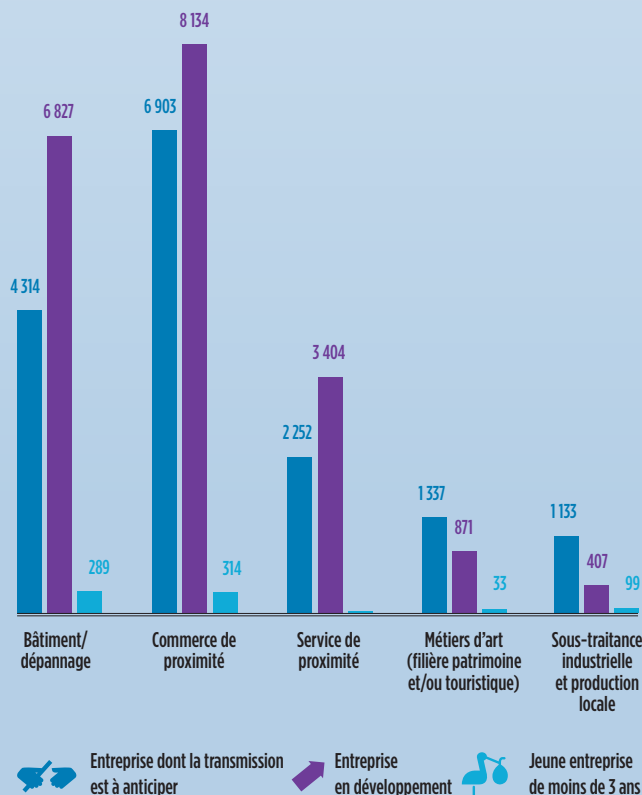
► **98 623** artisans dirigent une entreprise depuis moins de 3 ans. **1 300** de ces jeunes entreprises sont des entreprises stratégiques. Cela signifie que **36%** du tissu artisanal régional a besoin de consolider ses compétences afin de pérenniser son activité.

► **34 518** artisans ont actuellement plus de 60 ans dont **20 465** sont des entreprises stratégiques. Ainsi, près de **13%** des entreprises artisanales franciliennes, représentant près de **74 000** actifs, seront à transmettre ou fermeront dans les 3 à 5 prochaines années. Entre préservation des emplois, conservation des savoir-faire et maintien d'une offre commerciale et artisanale de proximité (ou en centre-ville), la transmission devient un enjeu majeur des politiques de développement économique local.

A titre d'exemple, cet enjeu concerne, en Île-de-France, près de **576 artisans boulangers-pâtisseries, 403 fleuristes, ou encore 505 bouchers-charcutiers**. Tous seront amenés à **transmettre ou fermer** leur entreprise dans les **3 à 5** prochaines années. Ils font partie des nombreux dirigeants qu'il nous faudra collectivement accompagner afin de maintenir l'attractivité des territoires, un service de qualité et des emplois de proximité.



Répartition des entreprises stratégiques par filière et par typologie

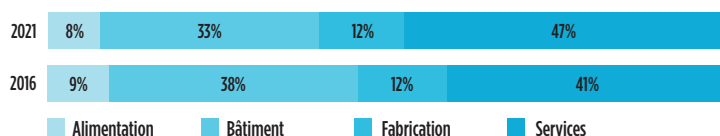






## L'ARTISANAT : UN ACTEUR MAJEUR DES CENTRES-VILLES ET CENTRES-BOURGS

Répartition des entreprises artisanales franciliennes actives par secteur d'activité



L'Île-de-France compte près de **70 226** artisans commerçants dont **21 000** sont des entreprises stratégiques.

Réputés pour leur savoir-faire, ils sont créateurs de lien social, acteurs des circuits courts et facteurs d'attractivité pour les

centres-villes/cœurs de villes et centres-bourgs.

De fait, l'artisanat plébiscité par les consommateurs, devient un enjeu des politiques publiques locales et nationales.

### ALIMENTATION

**21 597** artisans-commerçants dont **5 748** sont des entreprises stratégiques

### FABRICATION

**11 475** artisans-commerçants dont **1 831** sont des entreprises stratégiques

### SERVICES

**37 154** artisans-commerçants dont **13 780** sont des entreprises stratégiques

### On compte :

#### DANS LES MÉTIERS DE BOUCHE

Près de **6 165** boulangers-pâtisseries et **3 273** bouchers-charcutiers

#### DANS LA FABRICATION

**4 036** bijoutiers-joailliers, **2 411** ébénistes et **922** cordonniers

#### DANS LES SERVICES

Près de **22 415** artisans-commerçants dans la coiffure, soins, beauté et esthétique et **2 540** fleuristes



Au 1<sup>er</sup> trimestre 2022, **53%** des entreprises artisanales sont touchées par une baisse du chiffre d'affaires, notamment les métiers de bouche en centre-ville, les taxis et VTC.



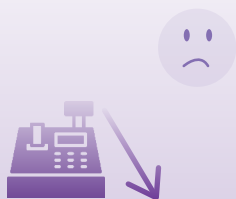
**83%** des artisans considèrent que le développement de leur activité est limité par le faible niveau de la demande client.



**26%** des artisans considèrent que le développement de leur activité est limité par la hausse du coût des matières premières.



**62%** des entreprises considèrent leur situation financière comme saine.



**10%** des chefs d'entreprises estiment que la situation financière de leur entreprise est très préoccupante.



### DES ENTREPRISES ARTISANALES ACTRICES DE L'EMPLOI

- **84%** des artisans prévoient de maintenir leurs effectifs
- **11%** des artisans comptent recruter
- **34%** des entreprises artisanales ont recruté des apprentis, dans les secteurs des métiers de bouche et de la beauté particulièrement.



### FOCUS IMMOBILIER :

#### De nombreux projets dans les secteurs de l'alimentation et du bâtiment

- **15%** des entreprises artisanales franciliennes expriment un besoin en local d'activité ou local commercial
- Les entreprises qui emploient entre **6 à 10 salariés** sont les plus nombreuses à envisager un projet immobilier (**33%**)
- **84%** des entreprises déclarent que leurs locaux sont en très bon état ou en bon état mais **12%** jugent leurs locaux inadaptés, essentiellement en raison de leur superficie insuffisante au regard des besoins actuels de leur entreprise.

**CMA Ile-de-France**

72-74, rue de Reuilly - CS0315 - 75 592 Paris cedex 12

**0 806 705 715**

**contact@cma-idf.fr**

**www.cma-idf.fr**



de **Métiers**  
et de l' **Artisanat**

ÎLE-DE-FRANCE

- @cmaidf
- @cmaidf
- @cma-idf
- @cma\_idf
- CMA Île-de-France





95  
28 440  
ENTREPRISES  
ARTISANALES

75  
52 629  
ENTREPRISES  
ARTISANALES

92  
29 434  
ENTREPRISES  
ARTISANALES

93  
44 510  
ENTREPRISES  
ARTISANALES

94  
28 357  
ENTREPRISES  
ARTISANALES

78  
27 073  
ENTREPRISES  
ARTISANALES

78

92 75

93  
94

91

77

31 045  
ENTREPRISES  
ARTISANALES  
91

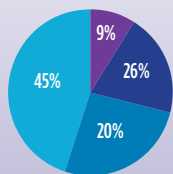
33 077  
ENTREPRISES  
ARTISANALES  
77



75

52 629 ENTREPRISES ARTISANALES  
118 333 EMPLOIS DE PROXIMITÉ

## RÉPARTITION



55 145 dirigeants de TPE/PME  
dont 15 948 femmes

63 188 salariés

## 7 870 créations-reprises d'entreprises en 2021 :

- 28% des créateurs sont des femmes
- 54% des entreprises créées sont des micro-entreprises et 44% des sociétés

+ de 4,1% d'augmentation d'entreprises artisanales chaque année

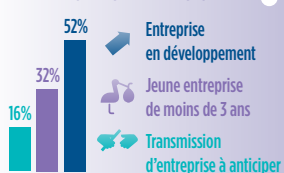
18 276 artisans commerçants

9 200 entreprises artisanales dites « stratégiques pour l'attractivité et l'emploi »

> 5 000 entreprises artisanales « stratégiques » à transmettre dans les 5 prochaines années

Pérennité des entreprises (comparatif entre 2017 et 2021)  
Taux de survie : 59%

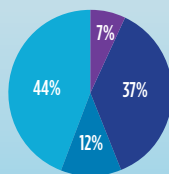
## RÉPARTITION DES ENTREPRISES



77

33 077 ENTREPRISES ARTISANALES  
73 364 EMPLOIS DE PROXIMITÉ

## RÉPARTITION



34 981 dirigeants de TPE/PME  
dont 8 727 femmes

38 383 salariés

## 5 140 créations-reprises d'entreprises en 2021 :

- 30% des créateurs sont des femmes
- 69% des entreprises créées sont des micro-entreprises et 23% des sociétés

+ de 7,8% d'augmentation d'entreprises artisanales chaque année

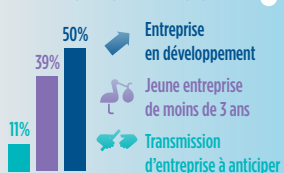
8 057 artisans commerçants

5 600 entreprises artisanales dites « stratégiques pour l'attractivité et l'emploi »

> 2 400 entreprises artisanales « stratégiques » à transmettre dans les 5 prochaines années

Pérennité des entreprises (comparatif entre 2017 et 2021)  
Taux de survie : 65%

## RÉPARTITION DES ENTREPRISES

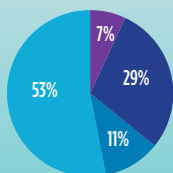


## LES ARTISANS AU CŒUR

92

29 434 ENTREPRISES ARTISANALES  
59 638 EMPLOIS DE PROXIMITÉ

## RÉPARTITION



30 409 dirigeants de TPE/PME  
dont 7 122 femmes

29 229 salariés

## 4 390 créations-reprises d'entreprises en 2021 :

- 27% des créateurs sont des femmes
- 60% des entreprises créées sont des micro-entreprises et 34% des sociétés

+ de 6,8% d'augmentation d'entreprises artisanales chaque année

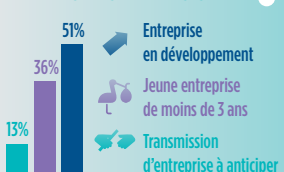
7 491 artisans commerçants

4 000 entreprises artisanales dites « stratégiques pour l'attractivité et l'emploi »

> 1 900 entreprises artisanales « stratégiques » à transmettre dans les 5 prochaines années

Pérennité des entreprises (comparatif entre 2017 et 2021)  
Taux de survie : 66%

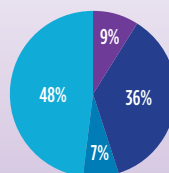
## RÉPARTITION DES ENTREPRISES



93

44 510 ENTREPRISES ARTISANALES  
93 603 EMPLOIS DE PROXIMITÉ

## RÉPARTITION



45 275 dirigeants de TPE/PME  
dont 7 217 femmes

48 328 salariés

## 6 540 créations-reprises d'entreprises en 2021 :

- 19% des créateurs sont des femmes
- 64% des entreprises créées sont des micro-entreprises et 29% des sociétés

+ de 10,3% d'augmentation d'entreprises artisanales chaque année

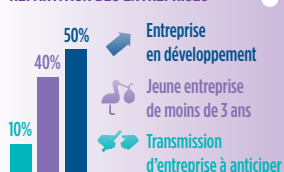
9 772 artisans commerçants

5 380 entreprises artisanales dites « stratégiques pour l'attractivité et l'emploi »

> 2 405 entreprises artisanales « stratégiques » à transmettre dans les 5 prochaines années

Pérennité des entreprises (comparatif entre 2017 et 2021)  
Taux de survie : 71%

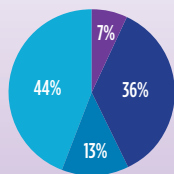
## RÉPARTITION DES ENTREPRISES



78

27 073 ENTREPRISES ARTISANALES  
57 115 EMPLOIS DE PROXIMITÉ

## RÉPARTITION

28 557 dirigeants de TPE/PME  
dont 7 138 femmes

28 558 salariés

## 3 390 créations-reprises d'entreprises en 2021 :

- 30% des créateurs sont des femmes
- 73% des entreprises créées sont des micro-entreprises et 22% des sociétés

+ de 7,1% d'augmentation d'entreprises artisanales chaque année

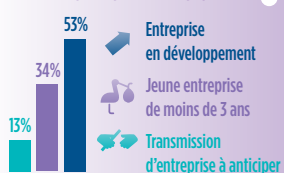
6 796 artisans commerçants

5 000 entreprises artisanales dites « stratégiques pour l'attractivité et l'emploi »

&gt; 2 300 entreprises artisanales « stratégiques » à transmettre dans les 5 prochaines années

Pérennité des entreprises (comparatif entre 2017 et 2021)  
Taux de survie : 69%

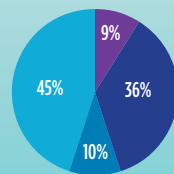
## RÉPARTITION DES ENTREPRISES



91

31 045 ENTREPRISES ARTISANALES  
65 930 EMPLOIS DE PROXIMITÉ

## RÉPARTITION

32 293 dirigeants de TPE/PME  
dont 7 344 femmes

33 637 salariés

## 5 010 créations-reprises d'entreprises en 2021 :

- 29% des créateurs sont des femmes
- 70% des entreprises créées sont des micro-entreprises et 26% des sociétés

+ de 8,8% d'augmentation d'entreprises artisanales chaque année

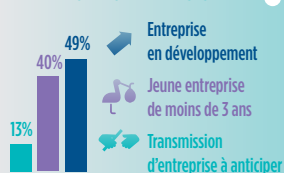
7 676 artisans commerçants

4 800 entreprises artisanales dites « stratégiques pour l'attractivité et l'emploi »

&gt; 2 200 entreprises artisanales « stratégiques » à transmettre dans les 5 prochaines années

Pérennité des entreprises (comparatif entre 2017 et 2021)  
Taux de survie : 67%

## RÉPARTITION DES ENTREPRISES

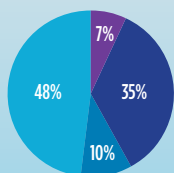


## UR DES TERRITOIRES

94

28 357 ENTREPRISES ARTISANALES  
62 422 EMPLOIS DE PROXIMITÉ

## RÉPARTITION

29 662 dirigeants de TPE/PME  
dont 6 129 femmes

32 760 salariés

## 3 540 créations-reprises d'entreprises en 2021 :

- 24% des créateurs sont des femmes
- 63% des entreprises créées sont des micro-entreprises et 30% des sociétés

+ de 6,7% d'augmentation d'entreprises artisanales chaque année

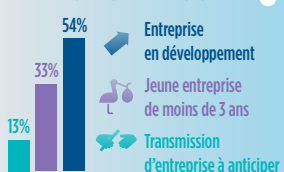
6 160 artisans commerçants

4 400 entreprises artisanales dites « stratégiques pour l'attractivité et l'emploi »

&gt; 2 170 entreprises artisanales « stratégiques » à transmettre dans les 5 prochaines années

Pérennité des entreprises (comparatif entre 2017 et 2021)  
Taux de survie : 71%

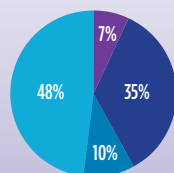
## RÉPARTITION DES ENTREPRISES



95

28 440 ENTREPRISES ARTISANALES  
56 447 EMPLOIS DE PROXIMITÉ

## RÉPARTITION

29 524 dirigeants de TPE/PME  
dont 5 867 femmes

26 923 salariés

## 3 870 créations-reprises d'entreprises en 2021 :

- 25% des créateurs sont des femmes
- 72% des entreprises créées sont des micro-entreprises et 21% des sociétés

+ de 8,2% d'augmentation d'entreprises artisanales chaque année

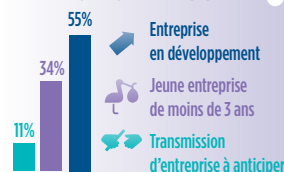
5 667 artisans commerçants

4 130 entreprises artisanales dites « stratégiques pour l'attractivité et l'emploi »

&gt; 1 900 entreprises artisanales « stratégiques » à transmettre dans les 5 prochaines années

Pérennité des entreprises (comparatif entre 2017 et 2021)  
Taux de survie : 57%

## RÉPARTITION DES ENTREPRISES





# LES ARTISANS AU CŒUR DES TERRITOIRES SONT ESSENTIELS !

## LA CMA ILE-DE-FRANCE EST À VOS CÔTÉS POUR LES SOUTENIR.

La CMA Ile-de-France est  
**LE PARTENAIRE DES COLLECTIVITÉS**  
en matière d'attractivité, de développement  
économique et d'artisanat.



- Siège de la CMA IdF
- Antennes éco et formation
- Antennes formations
- CFA partenaires

### À QUI APPORTONS-NOUS UN SERVICE ?



#### **AUX CRÉATEURS D'ENTREPRISES : un parcours complet pour créer ou reprendre une entreprise**

- > Information-sensibilisation / Formation / Accompagnement individuel



#### **AUX CHEFS D'ENTREPRISES ARTISANALES : conseil individuel et formation pour développer son entreprise**

- > Gestion globale de l'entreprise, numérique, transition écologique, RH, transmission



#### **AUX JEUNES, AUX PERSONNES EN RECONVERSION ET AUX DEMANDEURS D'EMPLOIS**

- > 1<sup>er</sup> centre de formation initiale et continue d'Île-de-France : 6000 apprentis



#### **AUX COLLECTIVITÉS :**

- > Ingénierie au service des territoires / Appui aux entreprises / Insertion et emploi / Visibilité du territoire et de ses entreprises

### QUE POUVONS-NOUS FAIRE ENSEMBLE ?

#### **INGÉNIERIE AU SERVICE DES TERRITOIRES**

- Gestion prévisionnelle de l'offre commerciale et artisanale
- Étude de la maturité numérique / commerciale / environnementale d'un centre-ville
- Appui à l'implantation d'un artisan-commerçant
- Appui à la création d'un immobilier d'entreprise artisanal ou mixte
- Boutique métiers d'art clefs en main

#### **APPUI AUX ENTREPRISES**

- Ateliers thématiques et formations territorialisées
- Permanences entrepreneuriales territorialisées
- Accompagnements sur-mesure aux entreprises du territoire

#### **Thèmes :**

*Création d'entreprise, numérique, développement commercial, recherche de financements, hygiène alimentaire, etc.*

Entrepreneuriat Conseils et formations Apprentissage Territoires

#### **INSERTION ET EMPLOI LOCAL**

- Accompagner les bénéficiaires des minimas sociaux vers l'entrepreneuriat
- Accompagner les apprentis à la recherche d'un employeur

#### **VISIBILITÉ DU TERRITOIRE ET SES ENTREPRISES**

- Organisation de salons et d'événements
- Visites d'entreprises
- Charte « consommez local, consommez artisanal »
- Chartes Qualité : confiance et performance
- Label Artisan du tourisme

**CMA Ile-de-France**  
72-74, rue de Reuilly - CS0315 - 75 592 Paris cedex 12

**0 806 705 715**  
**contact@cma-idf.fr**

**www.cma-idf.fr**



de **Métiers**  
et de l' **Artisanat**  
**ÎLE-DE-FRANCE**

- @cmaidf
- @cmaidf
- @cma-idf
- @cma\_idf
- CMA Île-de-France